

週1回じゃもったいない！！ 手話あいらんど手話教室は、 1クラスに申し込めば、 全てのクラス聴講自由！



手話あいらんど 手話教室 2016年4～7月期

主催: 手話あいらんど 協力: きいろぐみ

<http://classroom.shuwa-island.jp/>



🍀 きいろぐみプレゼンツ 手話パフォーマンス講座 4/16(土)～🎵

♪ 手話の歌などを中心としたパフォーマンスや、見る人を楽しませるための手話トークを学びます。

体験会	4/16(土) 15:00～16:30 上北沢区民センター第一・二会議室 (体験料 3,240円 正規申し込み時割引) ※講座1回目は体験会
手話パフォーマンス講座	15:00～16:30 4/16～6/18 (毎週土曜・全10回) 会場: 世田谷ボランティアセンター 他 ★受講料 全10回 30,000円 + 消費税 (お申込時 初回全納)

※手話パフォーマンス講座にお申し込みの方は、その他のクラスの聴講が可能です。

🍀 ろう者と話そう会話レッスン講座(ナチュラルアプローチ) 体験会 4/16(土)

♪ ネイティブサイナー(ろう者)が、手話で手話を指導(音声を使わない駅前留学方式! 笑)。

体験会	4/16(土)13:30～14:45 (体験料 1,000円) 上北沢区民センター 第一・二会議室		
クラス	<ul style="list-style-type: none"> ・入門 (手話が全く初めての方) ・初級 (おおよそ6ヶ月以上手話経験のある方) ・コミュニケーション(もっと手話でお話したい方) 		
受講料	30,000円 + 消費税 (お申し込み時 初回全納) クレジット支払可(一括払いのみ・visa/MasterCard/American Express)		
期間・回数	3ヶ月間 (5/10～7/16) 毎週・全10回		
場所	世田谷区若林 手話あいらんどレッスコート 他		
クラス	曜日	講師	時間/期間
入門	火	中嶋	10:30～12:00 5/10～7/12
	金	KAKE	19:30～21:00 5/13～7/15
	土	KAKE	10:30～12:00 5/14～7/16
初級	火	中嶋	13:00～14:30 5/10～7/12
	金	ことぶき	19:30～21:00 5/13～7/15
	土	KAKE	13:00～14:30 5/14～7/16
コミュニケーション	火	IMAI・有澤	15:00～16:30 5/10～7/12
	土	河内	15:00～16:30 5/14～7/16

※ろう者と話そう会話レッスン講座にお申し込みの方は、手話パフォーマンス講座の自由聴講はできません。

★手話教室合同発表会 7月16日(土) 18:00～19:30 ※詳細は開講中にお知らせいたします。

ろう者と話そう会話レッスン講座 講師



中嶋元美
入門・初級
20代のろう者講師。
明るくて楽しい授業で、
気分も明るくなるクラス
です。

KAKE
入門・初級
陽気なろう者講師！
表情が豊か！手話を
初めて習う方には、
オススメの先生！

ことぶき
初級
ろう学校育ちのネイ
ティブサイナー。得意の
イラストを交えながら
楽しい授業をしてくれ
ます！

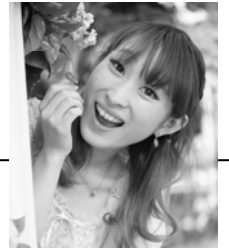


河内健治
コミュニケーション
ろう学校育ちのネイ
ティブサイナー。優しく、何
度も、繰り返し、話しか
けてくれる手話の達人。

IMAI
コミュニケーション
ろう者。デフファミリー。
ネイティブサイナー。
手話で語り演じる、
手話あらん代表。

有澤智子
コミュニケーション
ろう者。好きな事は、映
画鑑賞とハンドメイド。
楽しくて優しい女性講
師です。

手話パフォーマンス講座 講師



中嶋元美
ろう者手話パフォーマー。
特技はバレエ。
NHK「ろうを生きる難聴生きる」出演。
フジテレビ「若者たち 2015」他、TVドラマ出演。
手話パフォーマンスいろいろみ手話ミュージカル、
ライブ主演等。

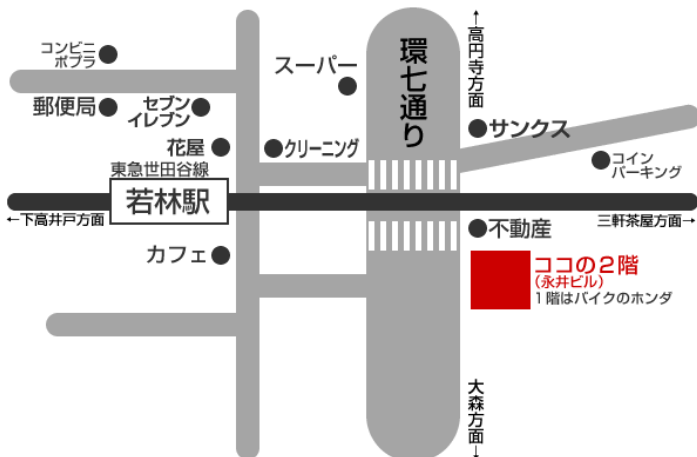


ことぶき
ろう者手話パフォーマー。
土曜ワイド劇場「救急救命士 牧田さおり9」他、
TVドラマ出演。
こどもチャレンジ「わたしのすきなもの」他、手話指導。
手話パフォーマンスいろいろみ手話ミュージカル、
ライブ主演等。
ネイティブサイナー。



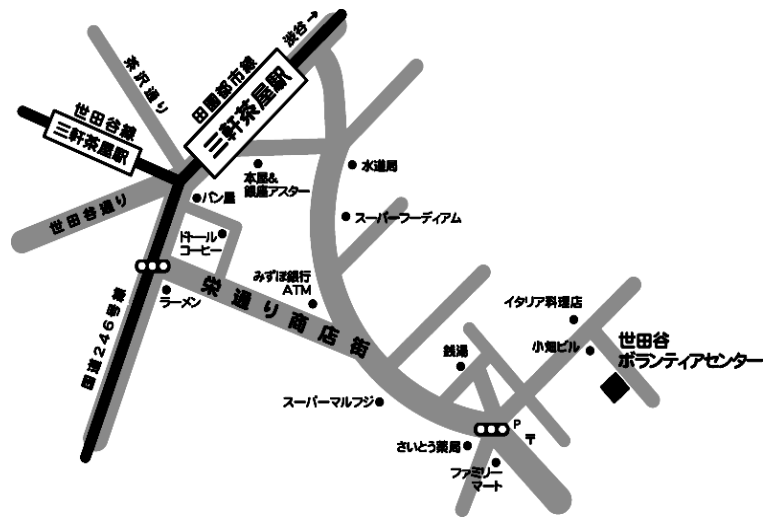
ろう者と話そう会話レッスン講座

会場



手話あいらんど
〒154-0023
世田谷区若林 1-24-9 永井ビル2F
03-3487-0752

手話パフォーマンス講座 会場

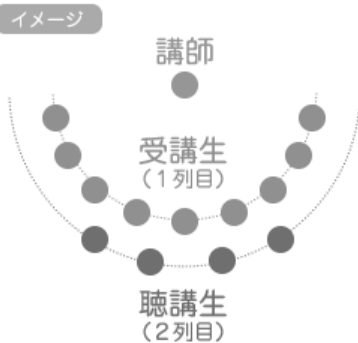


世田谷ボランティアセンター
〒154-0002
世田谷区下馬 2-20-14
手話あいらんど携帯 080-8712-2839

手話教室参加例

- ★入門に申し込んだけど、週何度も復習したいから、他の入門クラスも聴講していい？ →OKです！
- ★初級クラスに申し込んだけど、入門も改めて受けてみたい、同時に聴講していい？ →OKです！
- ★コミュニケーションクラスに申し込みました。初級も聴講したい。
そんなに通っても大丈夫？？ →OKです！
- ★手話パフォーマンス講座に申し込みました。
手話をもっと勉強したいので、ろう者と話そう会話レッスン講座も聴講していい？ →OKです！

“聴講”ってなに??



お申し込みされたクラス（コース・曜日）とは別のクラスに、聴講生として出席することが可能です。

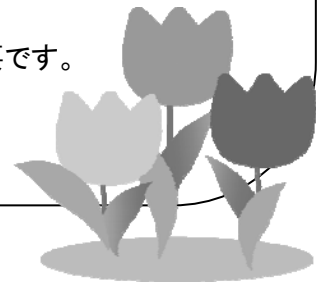
週1回じゃ物足りない！
何度でも復習したい！

という方にご利用いただきたい制度です！

※ 各クラスお申し込み定員は、10名程度。

※ 聴講生は通常後ろのお席になります。

※ クラスへのお申し込みのない方は1回の授業につき3,240円の受講料が必要です。



手話あいらんど 手話教室

体験会 会場

4月16日(土)

上北沢区民センター 第一第二会議室
(世田谷区上北沢3-8-9/京王線上北沢駅 南口徒歩3分)

○ろう者と話そう会話レッスン講座

13:30~14:45 (体験料1,000円)

○手話パフォーマンス講座

15:00~16:30 (体験料3,240円)



2016年4～7月期

手話あいらんど 手話教室申込書

(各コース共通/お一人1枚ずつ記入をお願いします。該当項目に○をお願いします。)

FAX 03-3487-0753

<http://classroom.shuwa-island.jp/>



ろう者と話そう 会話レッスン講座	入門	火曜 10:30～12:00	
		金曜 19:30～21:00	
		土曜 10:30～12:00	
	初級	火曜 13:00～14:30	
		金曜 19:30～21:00	
		土曜 13:00～14:30	
コミュニケーション	火曜 15:00～16:30		
	土曜 15:00～16:30		
手話パフォーマンス講座		土曜 15:00～16:30	

(ふりがな) お名前	
生年月日	西暦 ()年 ()月 ()日
住所	(〒 -)
電話	()
FAX	()
Eメール	
携帯 電話	番号
	メールアドレス
備考	

* 携帯電話は、手話教室の変更事項など、緊急の連絡時に使わせていただきます。ぜひご記入をお願いします。

◎小学生以下のお子さんが、お一人で見える場合、保護者の方のサインをお願いいたします。

* 手話あいらんど 手話教室に
(お子さんのお名前 /) が、参加することを認めます。

.....
ご住所

.....
保護者のお名前

()